

# SPITALUL MUNICIPAL LUPENI



**Adresa: Str. Padurarilor Nr. 2,  
Lupeni, Jud. Hunedoara**

**Email: [secretariat@spital-lupeni.ro](mailto:secretariat@spital-lupeni.ro)**

**Site: [www.spital-lupeni.ro](http://www.spital-lupeni.ro)**

**Telefon: 0254560650, 0254560651**

**Telefon CPU: 0254560730**

**Fax: 0254560307**

**Spitalul Municipal Lupeni** (infiintat in anul 1939 ca spital orasenesc) este un spital general (dupa patologice), municipal (d.p.d.v teritorial), care trateaza preponderent pacienti acuti.

Spitalul este situat intr-o zona turistica muntoasa si monoindustriala. Raza de activitate a spitalului este pe o distanta de peste 60 km, incluzand in afara municipiului si localitati limitrofe.

**MISIUNEA** Spitalului Municipal Lupeni este aceea de a furniza servicii medicate diversificate de cea mai buna calitate, avand in vedere permanent satisfactia pacientului.

**VIZIUNEA** Spitalului Municipal Lupeni urmareste crearea unui sector spitalicesc modern si performant, usor accesibil, eficient, bine dotat, cu un personal motivat si bine pregatit pus in slujba pacientului.

## **SERVICIILE MEDICALE ACORDATE:** Asistenta medicala de specialitate în ambulatoriul clinic.

Asiguratii beneficiaza de pachetul de baza de servicii medicale de specialitate in ambulatoriu, pe baza biletului de trimitere eliberat de medicul de familie sau de alt medic specialist, cu exceptia urgentelor si afectiunilor confirmate.

In cadrul Spitalului Municipal Lupeni functioneaza urmatoarele cabinete:

- Chirurgie
- Chirurgie plastica
- Dermatovenerologie
- Explorari functionale
- Gastroenterologie
- Medicina interna
- O.R.L.
- Obstetrica – ginecologie

- Ortopedie-traumatologie
- Pediatrie
- R.M.F.B.
- Urologie

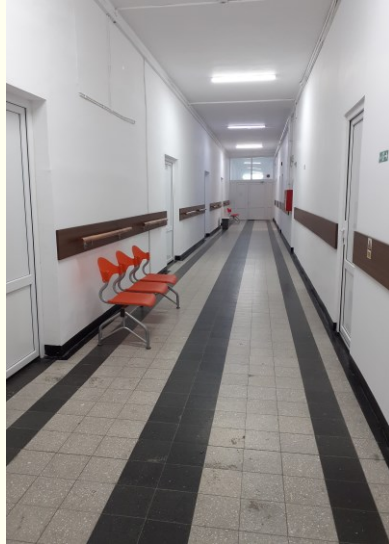


## Servicii medicale spitalicessti.

Serviciile medicale spitalicessti sunt acordate in regim de spitalizare continua si de spitalizare de zi. Internarea in spital se face pe baza biletului de trimitere eliberat de medicul de familie sau medicul specialist din ambulatoriu (in cazurile de urgenta nu este necesar biletul de trimitere) si a documentului care dovedeste calitatea de asigurat a persoanei.

Spitalul Municipal Lupeni are in structura urmatoarele sectii si compartimente:

- Sectia Medicina Interna (comp. gastroenterologie, comp. Diabet Zaharat Nutritie si Boli Metabolice, comp. neurologie si cronici)
- Sectia Chirurgie Generala (comp. chirurgie plastica, comp. ortopedie, comp. O.R.L., comp. urologie)
- Sectia Obstetrica – Ginecologie (comp. neonatologie)
- Sectia Pediatrie
- Compartiment Ingrijiri Paliative
- Compartiment ATI



### Servicii medicale paraclinice.

La recomandarea medicului de familie si a medicului de specialitate din ambulatoriu, asiguratii au dreptul la investigatii paraclinice in ambulatoriu. Asiguram servicii medicale paraclinice prin Laboratorul de Radiologie si Imagistica Medicala si Serviciul de anatomie patologica.

### Servicii de medicina dentara (servicii stomatologice)

Asiguratii beneficiaza de serviciile medicale preventive si tratamentele de medicina dentara incluse in pachetul de baza, decontate de casele teritoriale in cote de 60% si 100%, in functie de tipul acestora.

### Servicii medicale de urgenta

Acestea sunt acordate prin Compartimentul de Primiri Urgente tuturor pacientilor, asigurati sau neasigurati.

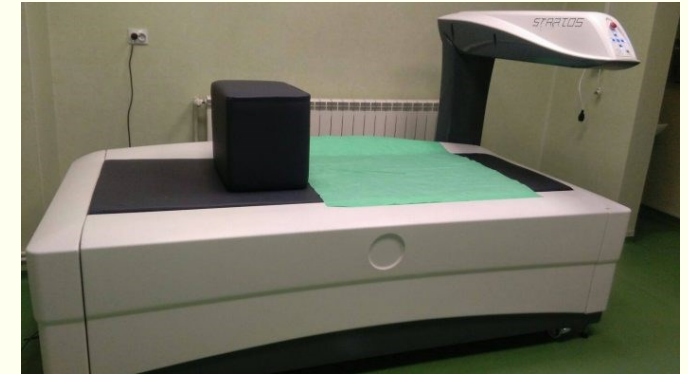
Spitalul Municipal Lupeni are in structura o Unitate de Transfuzie Sanguina a carei obiectiv principal este asigurarea securitatii transfuzionale cu respectarea tuturor cerintelor pe care aceasta le presupune.

In cadrul spitalului functioneaza laboratorul de recuperare medicina fizica si balneologie (baza de tratament) care dispune de o gama larga de aparatura medicala.

Aparatura medicala performanta reprezinta unul dintre cei mai importanti factori in derularea in cele mai bune conditii a activitati medicale din spital, alocandu-se fonduri semnificative pentru achizitia acestora. Cele mai importante achizitii fiind computerul tomograf:



Osteodensitometrul:



si mamograful:



Site-ul spitalului [www.spital-lupeni.ro](http://www.spital-lupeni.ro) ofera posibilitatea unei informari complete despre serviciile oferite de Spitalul Municipal Lupeni, toate departamentele spitalului, personalul, serviciile decontate si nedecontate de CJAS, programul de lucru al medicilor in cabinetele din ambulatoriu si dotarea cu aparatura medicala, tarife, posturile vacante, comitetul director si programul de audienta, consiliul de administratie, declaratiile de avere, structura organizatorica, organigrama, informatii pacienti, nr. de telefon si orarul de programari ambulator, garzi, servicii oferite, dotarile spitalului, specializari si competente medici, documente, anunturi achizitii publice.